

EKO powiat

Przystajń, Miedźno

Wymienią źródła energii



W gminie Przystajń postawiono głównie na możliwość wymian źródeł energii przez mieszkańców.

OGRZEWANIE. W gminie Przystajń głównie w budynkach mieszkalnych, a w gminie Miedźno w szkole nastąpi wymiana źródeł energii. To efekty projektu, w którym obie gminy skutecznie wystąpiły o dofinansowanie z urzędu marszałkowskiego

Wspólne zadanie gmin Przystajń i Miedźno – przez każdą realizowane w części na swoim terenie – zostało zakwalifikowane do dofinansowania dzięki zwiększeniu puli środków przeznaczonych na tego rodzaju cele w województwie. Obie gminy wystąpiły tu o prawie 4,2 miliona złotych dotacji, a wartość zadań, które chcą zrealizować, to ponad 5,6 miliona.

W gminie Miedźno w ramach projektu wykonana zostanie kotłownia na biomasę na potrzeby budynku Zespołu Szkolno-Przedszkolnego w Ostrowach nad Okszą. Dotychczasowa tutejsza instalacja, na paliwa kopalne, była już mocno zużyta i awaryjna. Dziś wymiana jest zarazem zmianą technologii na bardziej proekologiczną.

W gminie Przystajń postawiono głównie na możliwość wymian źródeł energii przez mieszkańców. W ramach tego samego zadania będą to: 131 kolektorów słonecznych, 52 instalacje fotowoltaiczne i 50 kotłów na biomasę – wszystko na potrzeby jednorodzinnych budynków mieszkalnych. Gmina jako całość też skorzysta, bo instalacja fotowoltaiczna trafi na budynek komunalny. (jar)

zając lokalnych inicjatyw – działań w dowolnej ze sfer pożytku publicznego, które będą odbywać się na terenie województwa śląskiego. Na działania będzie można pozyskać granty do wysokości 8 tys. zł. Uprawnionymi do wnioskowania są zarówno młode organizacje pozarządowe (działające do 60 miesięcy, których kwota przychodów za ostatni rok obrotowy nie przekroczyła 30 tys. zł) oraz grupy nieformalne (min. trzy pełnoletnie osoby) z terenu województwa śląskiego. Wśród członków grupy nieformalnej mogą być np. rodzice uczniów/przedsiębiorców, radni gminni/powiatowi, sołtysi, pełnoletni uczniowie/studenci itp. Więcej informacji ma stronie <http://fio.bcp.org.pl>. (as)

Region

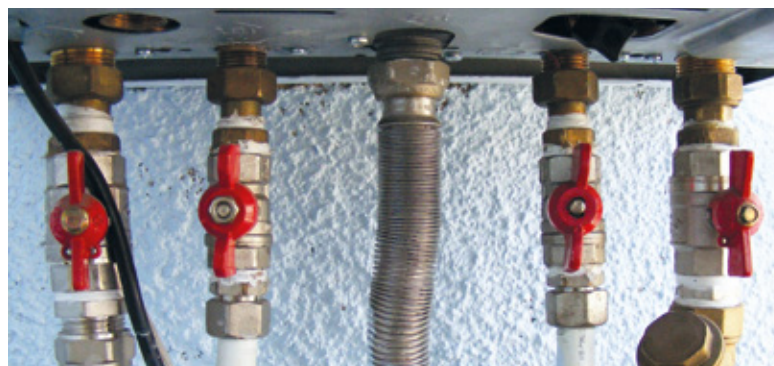
Śląskie NOWEFIO

INICJATYWY. 28 lutego rozpoczął się kolejny nabór wniosków do projektu grantowego „Śląskie NOWEFIO na lata 2021-2023”, sfinansowanego przez Narodowy Instytut Wolności – Centrum Rozwoju Społeczeństwa Obywatelskiego ze środków Rządowego Programu Fundusz Inicjatyw Obywatelskich NOWEFIO na lata 2021-2030

Obecny nabór będzie trwał do 21 marca do godz. 12.00. i będzie dedykowany na reali-

Region

Nowe rozdanie „Czystego Powietrza”



Rewolucja w ogrzewaniu domów trwa. „Czyste Powietrze” w nowym rozdaniu zawiera propozycję dla tych najmniej zamożnych. Po to, by względy ekonomiczne nie przeszkadzały w pozbywaniu się przestarzałych źródeł ciepła.

OGRZEWANIE. W lutym Narodowy Fundusz Ochrony Środowiska i Gospodarki Wodnej uruchomił nabór wniosków do trzeciej części programu „Czyste Powietrze”. Dotacje mogą sięgnąć nawet 90 proc. kosztów kwalifikowanych, a kwotowo – nawet 69 tys. złotych

Powiat

Nowe konkursy na „zieloną pracownię”

EDUKACJA. Celem konkursu „Zielona Pracownia 2022” jest dofinansowanie w formie dotacji wniosków dotyczących utworzenia pracowni na potrzeby nauk przyrodniczych, biologicznych, ekologicznych, geograficznych, chemiczno-fizycznych czy geologicznych w klasach 4-8 szkół podstawowych oraz w szkołach średnich. Dotacja będzie udzielana z uwzględnieniem efektów zadania i możliwości finansowych funduszu do wysokości 80% kosztów kwalifikowanych z zastrzeżeniem, że maksymalna kwota dotacji nie może przekroczyć 40 tys. zł

Wnioski w konkursie „Zielona Pracownia 2022” składać można w terminie od 1 do 31 marca 2022 roku do godz. 15.30. Składanych dokumentów nie należy: zszywać, bindować, wkładać do koszulek, teczek ani segregatorów (z wyjątkiem nośników elektronicznych). Komplet dokumentów można również złożyć w formie elektronicznej za pośrednictwem Platformy Usług Administracji Publicznej (ePUAP), zgodnie z instrukcją zamieszczoną na stronie www.wfosigw.katowice.pl/epuap.html. Konkurs skierowany jest do szkół podstawowych (klasy 4-8) i średnich z terenu województwa śląskiego,

Cele programu są od dawna znane. W tej chwili zresztą problem smogu wszyscy odczuwamy najbardziej, bo wciąż mamy sezon grzewczy. Ważna zmiana jest taka, że od początku tego roku wycofano możliwość dofinansowania zakupu i montażu kotłów węglowych. Do dwóch kwot możliwego dofinansowania, do 30 tys. zł i do 37 tys. zł, dochodzi też teraz limit 69 tys. zł. Dotacji – dla gospodarstw o najniższych dochodach. Takich z kwotą do 900 zł na osobę w gospodarstwie wieloosobowym lub do 1260 zł w jednoosobowym. W przypadku tej najwyższej kwoty nie będzie jednak dostępna tzw. ścieżka bankowa, w której można dotację łączyć z kredytem. Dokumenty potrzebne w procedurze ubiegania się o dotację są dostępne na stronie czystepowietrze.gov.pl (w zakładce „Weź dofinansowanie”). Informacje udostępnia też każdy wojewódzki fundusz ochrony środowiska i gospodarki wodnej. (jar)

które nie posiadają pracowni utworzonych ze środków z WFOŚiGW w Katowicach. Przedmiotem konkursu jest utworzenie projektu szkolnej pracowni na potrzeby nauk przyrodniczych, biologicznych, ekologicznych, geograficznych, geologicznych czy chemiczno-fizycznych. Ocenie podlegać będzie pomysł na zagospodarowanie pracowni: wykorzystanie przestrzeni, funkcjonalność, estetykę, kreatywność, innowacyjność rozwiązań oraz różnorodność pomocy dydaktycznych, wyposażenia i sprzętu oraz zasadność ich zakupu. Maksymalna wysokość nagrody nie może przekroczyć 20% kosztu całkowitego wdrożenia projektu i stanowić kwoty wyższej niż 10 tys. zł. (as)

Polska

Puszcza Białowieska znowu potrzebuje pomocy

OCHRONA PRZYRODY. Politycy zdecydowali o budowie niemal sześciometrowego stałowego muru na 186 kilometrach polsko-białoruskiej granicy, który podzieli puszcę na pół. Mur ten nie tylko nie rozwiąże problemów kryzysu humanitarnego, ale będzie katastrofą dla dzikiej przyrody – alarmuje Greenpeace i prosi o podpisywanie apelu wyrażającego sprzeciw wobec tej inwestycji

Jak informuje Greenpeace, sześciometrowy stałowy mur, zwieńczony drutem kolczastym, będzie barierą nie do przejścia dla wielu gatunków zwierząt, zwłaszcza dużych ssaków, takich jak rysie, wilki czy jelenie. Rozdzielone zostaną ich populacje i uniemożliwiony będzie przepływ genów, a takie zwierzęta jak ryś mogą całkiem zniknąć z Puszczy Białowieskiej. Fragmentacja siedlisk to jedna z głównych przyczyn kryzysu różnorodności biologicznej. – Puszcza powinna być ostoją, a tymczasem mur, sama jego budowa oraz

towarzysząca mu infrastruktura będą stanowić niebezpieczeństwo i przyczynią się do dewastacji natury – mówią przedstawiciele Greenpeace. – Dlatego też apelujemy do przewodniczącej Komisji Europejskiej o zatrzymanie budowy tej przeszkody w najcenniejszym nizinnym lesie Europy. Musimy działać szybko: ciężki sprzęt już jest w lesie i już go dewastuje. Dołącz swój głos i powiedz „nie” niszczeniu Puszczy Białowieskiej. Do apelu można dołączyć na stronie www.greenpeace.org/poland. (as)



Kolumnę dofinansowano ze środków Wojewódzkiego Funduszu Ochrony Środowiska i Gospodarki Wodnej w Katowicach

Za treści zawarte w publikacji dofinansowanej ze środków WFOŚiGW w Katowicach odpowiedzialność ponosi Redakcja.